

## 地域における太陽光発電の新たな設置場所（廃棄物処分場等）活用事業（3次公募開始）

正会員 各位

平素はお世話になっております。

件名につきまして、環境省ホームページ及び執行団体ホームページに公募に関する情報が公開されましたので、情報提供いたします。

概要等は、下記の内容とあわせ、添付ファイルもご覧ください。

その他の詳細につきましては、執行団体ホームページをご確認いただければと存じます。

《執行団体ホームページ》

[http://www.eta.or.jp/offering/22\\_08\\_shin2/230124.php](http://www.eta.or.jp/offering/22_08_shin2/230124.php)

### 【事業概要】

営農地・ため池・廃棄物処分場を活用した太陽光発電について、設備等導入の支援を行う

●「廃棄物処分場」とは、最終処分場及び最終処分場廃止後の跡地（埋立廃棄物の種類（一般廃棄物、産業廃棄物）、構造（安定型、管理型、遮断型）、埋立場所（陸上、海面、内水面）は問わない）をいいます。

※執行団体ホームページの「公募概要」より抜粋

### 【公募実施期間】

令和5年1月24日（火）から3月3日（金）17時（必着）

### 【お問い合わせ先】

一般社団法人環境技術普及促進協会

業務部 業務第3グループ

E-mail: [shinshuho@eta.or.jp](mailto:shinshuho@eta.or.jp)

# PPA活用等による地域の再エネ主力化・レジリエンス強化促進事業のうち、 (2) 新たな手法による再エネ導入・価格低減促進事業（一部 農林水産省・経済産業省連携事業）



地域の再エネポテンシャルの有効活用に向けて、新たな手法による再エネ導入と価格低減促進を図ります。

## 1. 事業目的

- 地域の再エネポテンシャルを有効活用するため、地域との共生を前提とした上で、新たな手法による太陽光発電等の再エネ導入とその価格低減促進を図る。
- 本事業で得られた実施手法や施工方法等の知見を取りまとめて公表し、横展開を図る。

## 2. 事業内容

### ①建物における太陽光発電の新たな設置手法活用事業（補助率1/3）

駐車場を活用した太陽光発電（ソーラーカーポート）について、コスト要件（※）を満たす場合に、設備等導入の支援を行う。

### ②地域における太陽光発電の新たな設置場所活用事業（補助率1/2）

営農地・ため池・廃棄物処分場を活用した太陽光発電について、コスト要件（※）を満たす場合に、設備等導入の支援を行う。

### ③オフサイトからの自営線による再エネ調達促進事業（補助率1/3）

オフサイトに太陽光発電設備を新規導入し、自営線により電力調達を行う取組について、当該自営線等の導入を支援する。

### ④再エネ熱利用・自家消費型再エネ発電等の価格低減促進事業（補助率3/4、1/3）

再エネ熱利用や自家消費又は災害時の自立機能付きの再エネ発電（太陽光除く）について、コスト要件（※）を満たす場合に、計画策定・設備等導入支援を行う。

### ⑤未利用熱・廃熱利用等の価格低減促進事業（補助率1/2、1/3）

未利用熱利用・廃熱利用・燃料転換により熱利用の脱炭素化を図る取組について、コスト要件（※）を満たす場合に、設備等導入支援を行う（燃料転換は新增設に限る）。

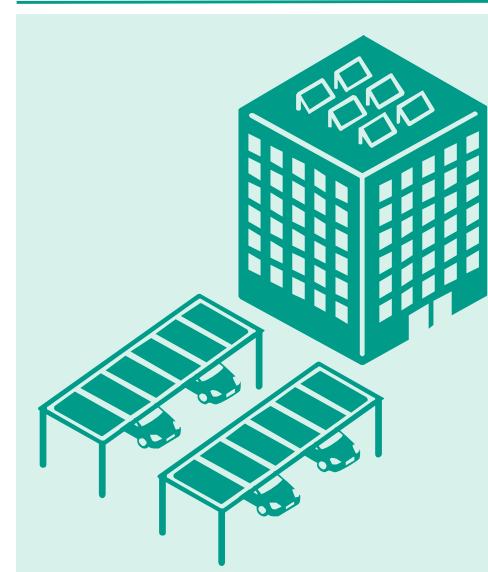
### ⑥新たな再エネ導入手法の価格低減促進調査検討事業（委託）

①～⑤の再エネ導入手法に関する調査検討を行い、その知見を取りまとめ公表し、横展開を図る。

## 3. 事業スキーム

- 事業形態 ①～⑤：間接補助事業（計画策定：3/4（上限1,000万円） 設備等導入：1/3、1/2）  
⑥：委託事業
- 委託先及び補助対象 民間事業者・団体等
- 実施期間 ①④⑥ 令和3年度～令和6年度  
②③⑤ 令和4年度～令和6年度

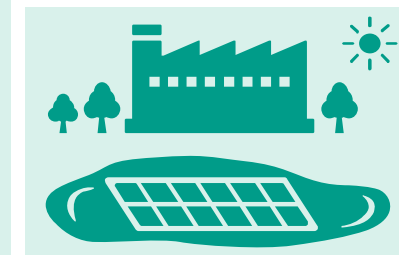
## 4. 事業イメージ



駐車場太陽光（ソーラーカーポート）



営農型太陽光（ソーラーシェアリング）



ため池太陽光

### ※コスト要件

①②④：本補助金を受けることで導入費用が最新の調達価格等算定委員会の意見に掲載されている同設備が整理される電源・規模等と同じ分類の資本費に係る調査結果の平均値又は中央値のいずれか低い方を下回るものに限る。

④⑤：当該設備のCO2削減コストが従来設備のCO2削減コスト（※過年度の環境省補助事業のデータ等に基づく）より一定以上低いものに限る。

お問合せ先： 環境省 地球環境局 地球温暖化対策課 地球温暖化対策事業室 電話：0570-028-341